

# Sino Biological社は 組換え蛋白質の グローバルサプライヤーです。

## Sino Biologicalについて

品揃えはcDNAクローン32,000種、組換え蛋白質6,500種、抗体14,000種、ELISA600種と幅広く、今後も増加していきます。

すべての製品はSino Biological社内で発現、精製しているため、コストパフォーマンスが高く、創薬に必須の重要な分子をお客様に提案します。



ウイルス抗原



サイトカインと増殖因子



Fc受容体



創薬標的分子



免疫チェックポイント など

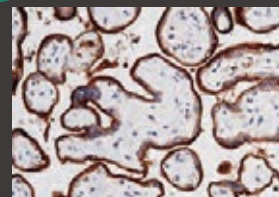
## 14,000以上の特異性の高い抗体

### 抗体の種類

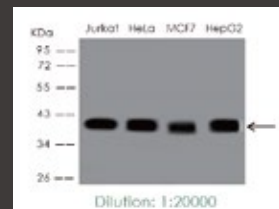
- ✓ マウスモノクローナル抗体 (ハイブリドーマ法採用)
- ✓ ウサギモノクローナル抗体 (ファージディスプレイ法採用)
- ✓ ウサギポリクローナル抗体

### 特長

真核細胞で発現した組み換え蛋白質を免疫原として作製した抗体が80%以上。ノックアウト細胞や組織を用いて検証済



Anti-human TFRC abを用いたヒト胎盤の免疫組織化学染色



Anti-human Nucleophosmin abを用いたウエスタンブロットティングの画像解析結果

# 受託サービス



## 抗体作製5つのテクノロジー

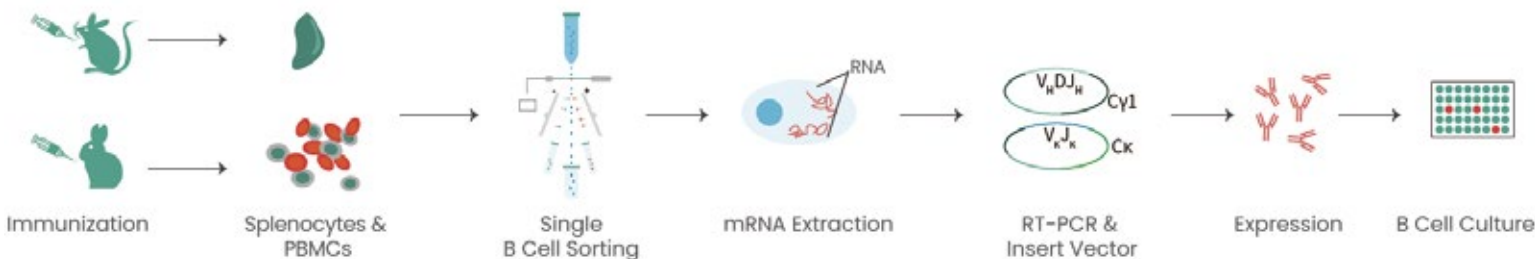
- ①FACSを利用したシングルB細胞スクリーニング
- ②Beacon®
- ③ハイブリドーマ法
- ④ファージディスプレイ法
- ⑤ウサギ免疫法



## シングルB細胞スクリーニング

細胞融合やライブラリー構築を省略し、極めて迅速に陽性クローンを提供するサービス

- ✓ 陽性クローンは最短35日以内に取得
- ✓ B細胞は10,000個以上より選別
- ✓ モノクローナルクローン率99.5%以上
- ✓ 重鎖と軽鎖配列を含む抗体のプラスミド[pCMV3構築]を標的分子ひとつにつき最大48個納品



## 組換え蛋白質作製

6,000分子以上の蛋白質作製の実績より、ご依頼いただいた蛋白質ごとに最適な発現系を提案します。

- ✓ 発現系は、E.coli、酵母、バキュロウイルス-昆虫細胞、HEK293/CHO細胞など、幅広く選択が可能
- ✓ プロジェクトに対して、タグ選択、培養条件、精製条件等、チェックポイントを設定し、次ステップに移行
- ✓ 収量はμgからkgの量まで任意
- ✓ オプションの分析項目が豊富(HPLC、Affinity、Activity、Endotoxinなど)
- ✓ 安定形質転換細胞株樹立の受託サービスも取り扱い

林純薬工業ではSino Biological社の豊富な組み換え蛋白質およびcDNAクローンをお取り扱いしています。また、組換え蛋白質に御関心のあるお客様におかれましては、封入体のリフォールディング、タグ切断プロテアーゼの選択、相互作用解析のパラメーター考察等、専任の担当者が提案させていただきますので、お気軽にご相談ください。

## 林純薬工業

お見積・納期、ご注文は下記営業所までお問い合わせ下さい。

本社：〒540-0037 大阪市中央区内平野町 3 丁目 2 番 12 号

●大阪営業所 06-6910-7338 ●東京営業所 03-3241-6293

●九州営業所 0952-51-5777

技術的なご質問は製品企画グループまでお問い合わせ下さい。

●製品企画グループ 06-6910-7290

試薬ダイレクト【オンライン試薬購入サイト】

<https://direct.hpc-j.co.jp/>

本紙記載の製品構成は2024年4月現在のものです。諸般の事情により予告なく変更となる場合がありますので、あらかじめご了承ください。